

# COMPETITION FLOOR

AirTrack Factory

Die Sprungkraft, mit der Sie vertraut sind. Die Sicherheit, die Sie erwarten. Eine Aufbauzeit, die Sie nie für möglich gehalten hätten.

Wir haben die Entwicklung eines Wettkampfbodens abgeschlossen, der modular aufgebaut und in seinem Druck vollständig einstellbar ist. Dadurch können Athleten jeden Alters und jeden Leistungsniveaus ihre Routine auf einem Boden ausführen, der genau auf ihren Körpertyp und ihr Können abgestimmt ist.

Unser Competition Floor wird unter anderem von dem niederländischen Turnverband in für die Wettkämpfen im Breitensport eingesetzt. Er wurde im Jahr 2019 auch bei einigen deutschen Turnfesten genutzt. Der Competition Floor wird auch von denen geliebt, die ihn aufbauen müssen, da er zehnmal schneller aufgebaut ist als ein regulärer Federboden.

Die Zukunft des Sports ist da. Willkommen zu einer neuen Art des Trainings.



- Der Boden kann innerhalb **einer Stunde** von **nur zwei Personen aufgebaut** werden
- Der Druck des gesamten Bodens kann ganz einfach **eingestellt werden**
- Der wettbewerbsgroße Boden besteht aus **sieben oder weniger AirFloors!**
- Der Boden ist **vom niederländischen Turnverband genehmigt**, genutzt und wird geliebt
- Ein einzelner AirFloor, mit oder ohne Deckschicht, kann als **Trainings- oder Aufwärbahn** verwendet werden
- Die komplette Wettkampffläche, ohne Bodenläufer, kann auf **nur zwei Paletten transportiert** werden!
- Interessieren Sie sich für eine andere Größe? Ein 10x10m Boden oder 12,8x16x4m Cheerleading Boden; **Jede Größe ist machbar**

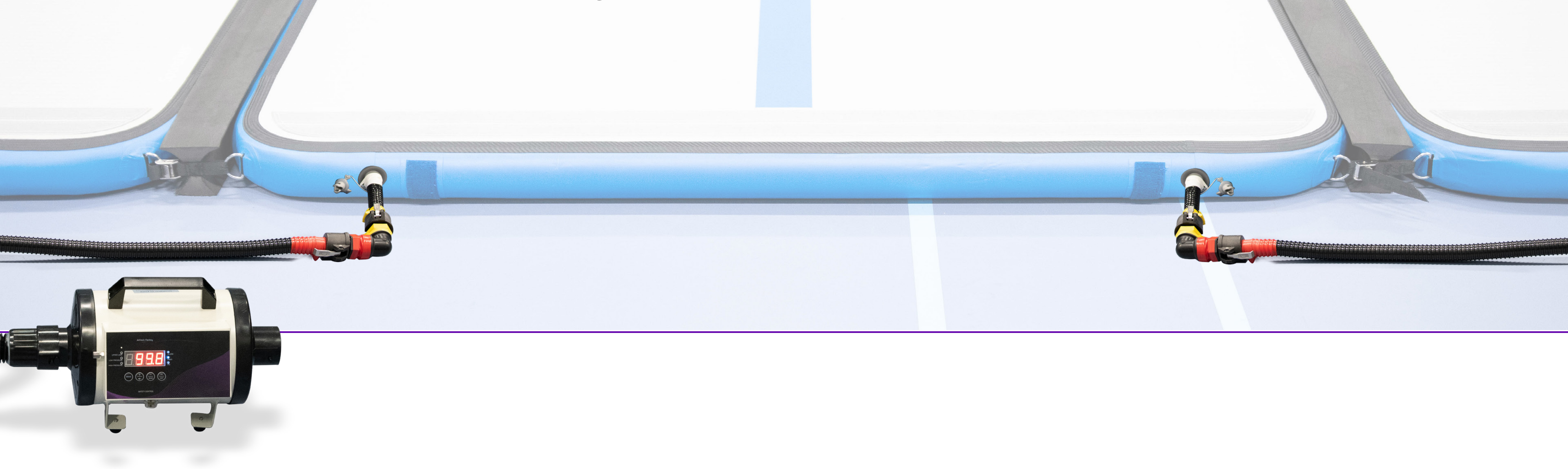


Ein Wettkampferfordert optimale Ausrüstung und gleiche Bedingungen für alle Athleten. Elemente zwischen den einzelnen AirFloors garantieren einen reibungslosen, nicht wahrnehmbaren Übergang zwischen den einzelnen Matten. Somit hat man überall eine gleichmäßige Sprungkraft und dasselbe Gefühl bei dem gesamten Boden.

Das Infinity-Gebläse sorgt für konstanten Druck beim Training oder Wettkampf. Dies, zusammen mit dem speziell entwickelten Druckverteilungssystem, verbindet den Druck in jedem Teil für einen schönen und gleichmäßigen Druck über dem gesamten Boden.

Stellen Sie mit einem Klick den Druck auf der gesamten Fläche ein und schaffen Sie optimale Bedingungen für alle Athleten. Erstellen Sie die Sprungkraft und das Gefühl eines herkömmlichen Feder Bodens oder passen Sie den Druck für optimale Trainingsbedingungen an Ihre Gruppe an - es liegt an Ihnen!

So wie sie es mögen.



## 14 x 2 M TRAININGSBAHN

Die Herausforderung besteht darin, bei jedem Training einen kompletten Wettkampfboden aufzubauen. Deshalb bieten wir einen modularen Boden an, der aus sieben AirFloors besteht, die individuell genutzt werden können.

Jeder 14-Meter-AirFloor hat an allen Seiten einen zusätzlichen Klettverschluss. Somit kann jeder wettbewerbsgroße AirFloor mit einem Bodenläufer verbunden werden, wodurch in kürzester Zeit eine Trainingsbahn entsteht!



### Optionen

AirFloor 14 x 2 m

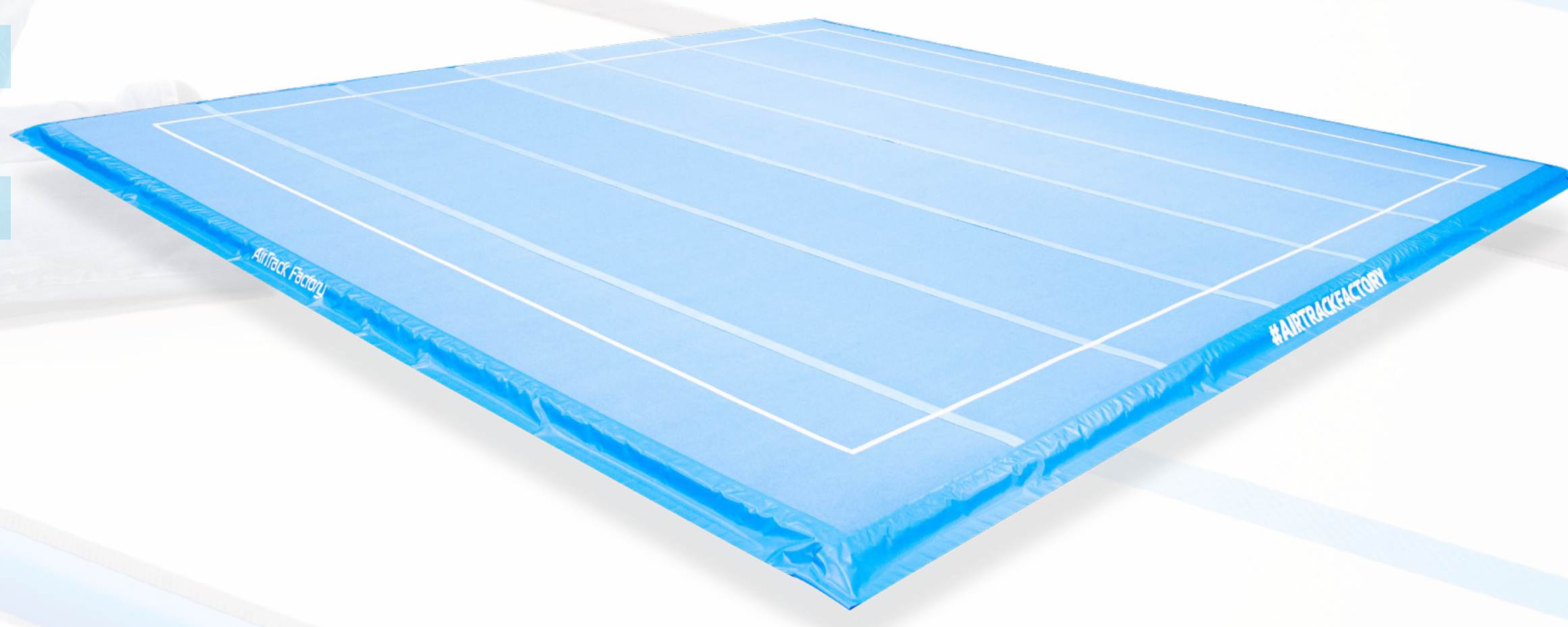
Competition Floor (from 7 pieces) \*

Custom sizes

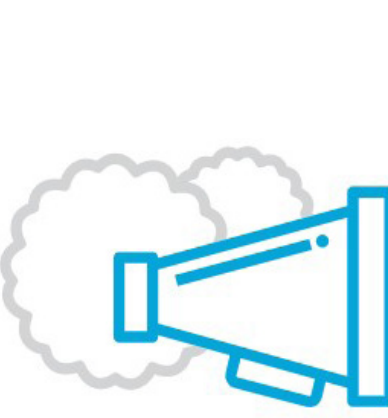
\* Der gesamte Competition Floor umfasst ein Infinity-Gebläse, ein Verteilersystem, Klettbander, EVA-Schaum Verbindungen und AirTrack Factory Banner.

Keine Bodenläufer enthalten!

Obwohl AirTrack Factory in der Lage ist, Bodenläufer bereitzustellen, empfehlen wir Ihnen sich an einen (lokalen) Sportfachhändler zu wenden, da dies die wirtschaftlich beste Lösung für Sie ist.



TURNEN



CHEERLEADING



SHOW SPORT



KAMPFKUNST



**THE AIRTRACK COMPETITION FLOOR**

JETZT ERHÄLTICH BEI

**AirTrack Factory**

SPORTS

**NÄCHSTER MONAT:**

