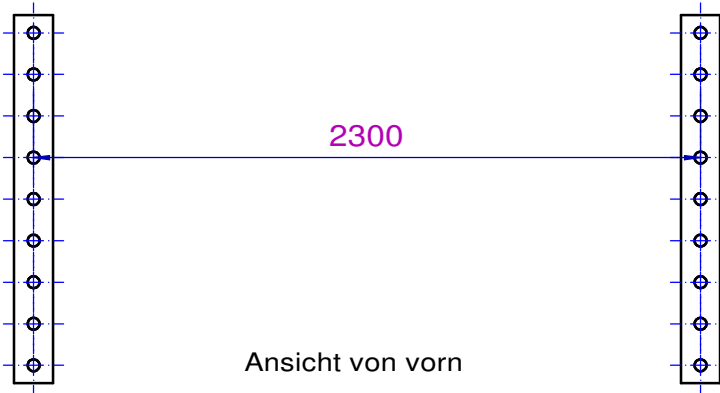


# Überprüfen Sie!

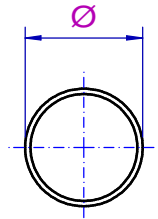
Abweichende Maße müssen angegeben werden und erfordern eine **Überprüfung der Realisierbarkeit!**  
Gegebenfalls ist eine Sonderanfertigung notwendig.

## Abstand zwischen Lochmitte/Lochmitte



Bitte auswählen:  
 Maß stimmt überein.  
 Abweichendes Maß hier angeben: \_\_\_\_\_ mm

## Recksäule Außenmaß: Ø100 mm

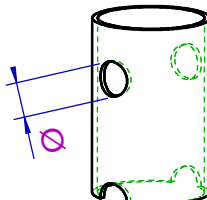


Draufsicht

Bitte auswählen:  
 Maß stimmt überein.  
 Abweichendes Maß hier angeben: \_\_\_\_\_ mm

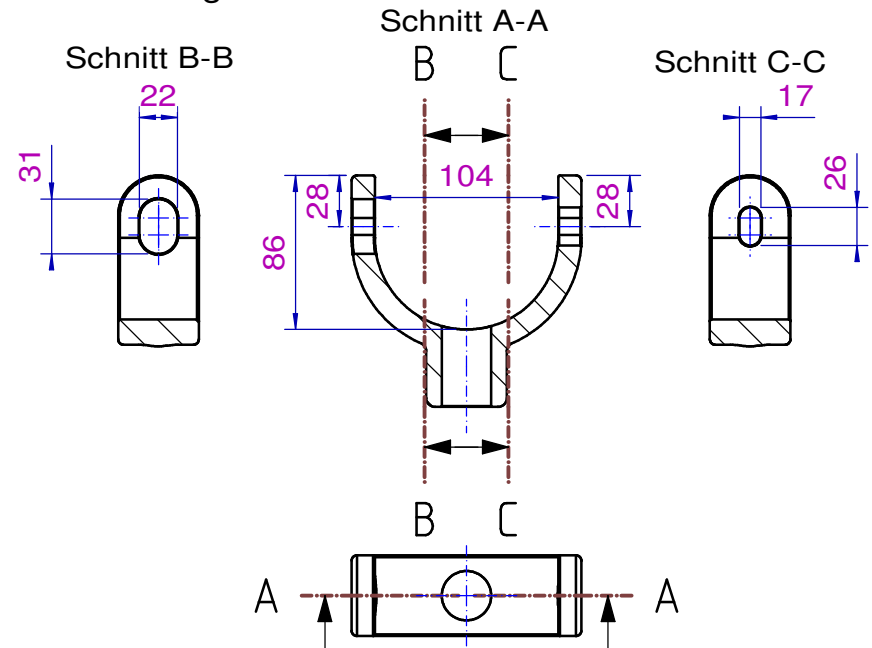
## Durchmesser der Säulenbohrung: 16 mm

Ein zu hohes Spiel zwischen Reckstecker und Säulenbohrung kann zu Geräusentwicklung führen!  
**Empfohlenes Spiel: 0,5 - 2 mm**

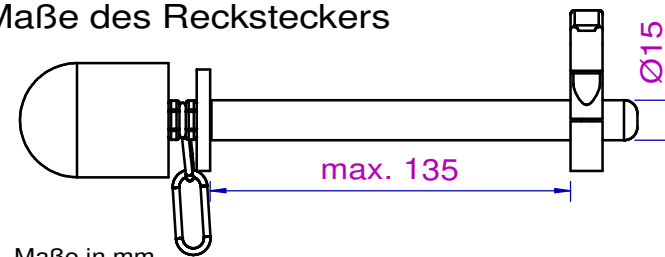


Bitte auswählen:  
 Maß stimmt überein.  
 Abweichendes Maß hier angeben: \_\_\_\_\_ mm

## Maße der Reckgabel



## Maße des Recksteckers



Unterschrift Kundenfreigabe  
für Fertigung

Geprüft \_\_\_\_\_ Datum \_\_\_\_\_

Maße in mm

Verwendungsbereich <b>Bänfer</b> <small>WISSEN SPORTMANIFAKTUR</small>		Zul. Abweichung	Oberfläche	Maßstab /	Gewicht
				Werkstoff, Halbzeug Rohteil-Nr. Modell- oder Gesenk-Nr.	
		Datum	Name	Benennung	
		Bearb. 05.05.2022	Skrzytko	<b>Maßblatt für Reckholm rund</b>	
		Gepr.			
		Norm			
				Zeichnungsnummer	Blatt
				<b>40-2310</b>	A3
Zust.	Änderung	Datum	Nam.	Urspr.	Ers. f.:
					Ers. d.: